

Robert Brückmann, KWW, 5.12.2023

Kompetenzzentrum Kommunale Wärmewende

Aktivitäten für Kommunen zur
Umsetzung der KWP

Ein Projekt der

dena
Deutsche Energie-Agentur



Die Kommunale Wärmeplanung (KWP) & Entwicklung des Rechtsrahmens

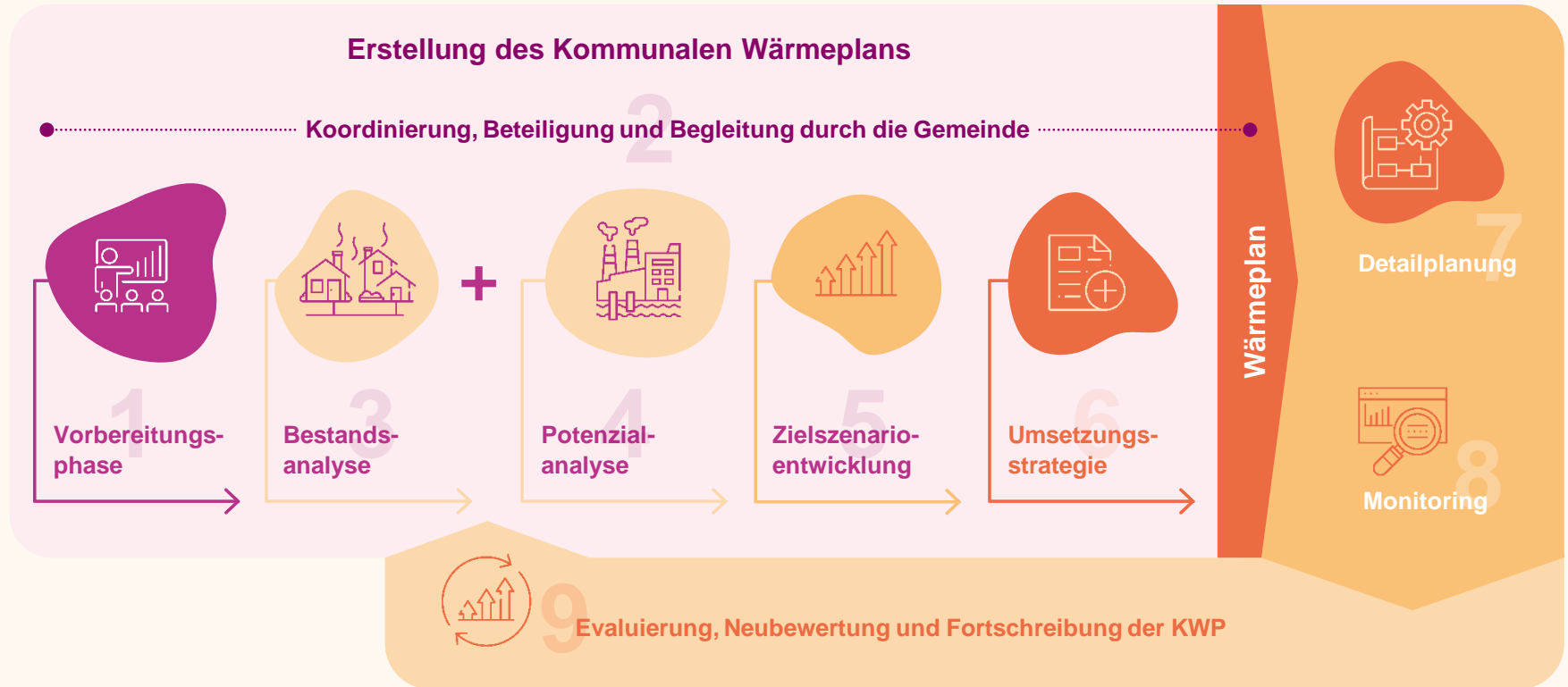
Ein Projekt der

dena
Deutsche Energie-Agentur

Einführung: KWP in Deutschland

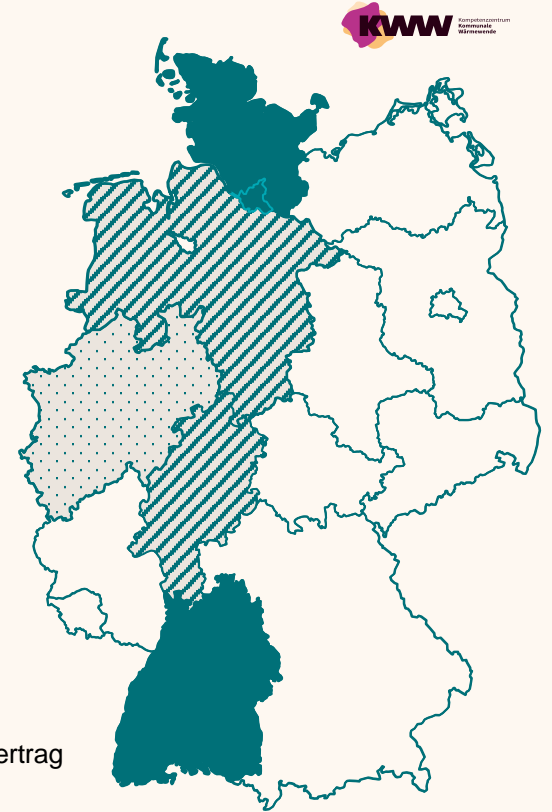
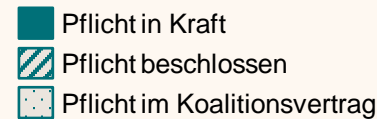
- Die Kommunale Wärmeplanung ist
 - **fachplanerisches Instrument** zur (Um-)gestaltung der Wärmeversorgung
 - Steuerungsinstrument für zentrale Entwicklungen im Bereich der Energieversorgung
 - Beteiligungsprozess
- Der Wärmeplan hat **keine** rechtliche Außenwirkung
- Ziel: **Wegweiser** für alle Akteure für eine klimaneutrale Wärmeversorgung in Kommune bis spätestens 2045

Prozess der Kommunalen Wärmeplanung

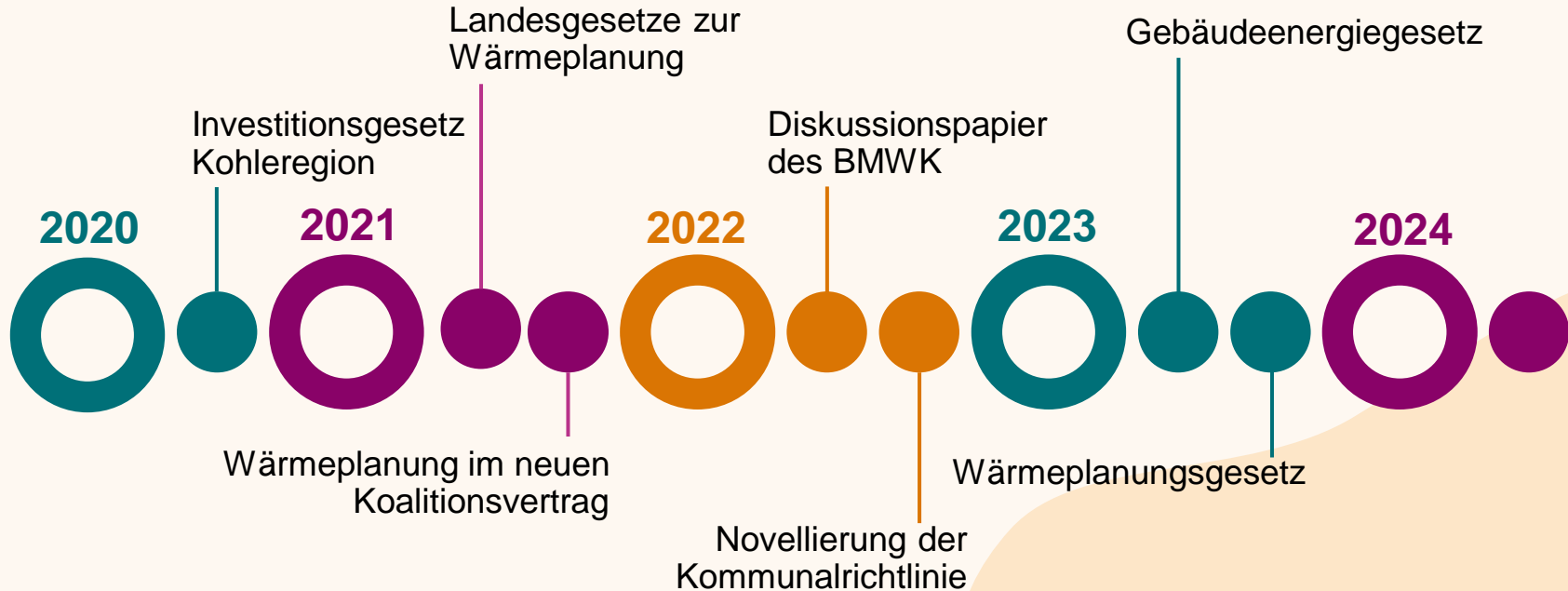


Entwicklung der Wärmeplanung auf Landesebene

- Einige **Bundesländer** haben die **Wärmeplanung** als strategisches Planungsinstrument unter kommunaler Leitung bereits in **Landesgesetzen** verankert



Bundesweite Entwicklung



Überführung des WPG in Landesgesetze

- Definition der **Planungsverantwortlichen Stellen**
- Regelung eines **Vereinfachten Verfahrens** für kleine Kommunen
- **Evaluation** der Wärmepläne

- Debattenbeiträge aus **Bundesrat, Bundestag** sowie Stellungnahmen von **Spitzenverbänden** und **Interessenvertretungen**
- aktuelle **Diskussionspunkte**:
 - **Fristverlängerung** für Erstellung der Wärmepläne bis zum Jahresende
 - **höhere Förderung** für Planerstellung und Netzausbau
 - Einordnung des **Netzausbaus** als Maßnahme im **besonderen öffentlichen Interesse** für Beschleunigung des Netzausbaus
 - **Klassifizierung** von **Wärme aus** verbrannten **Abfällen** und **Biomasse**

Unterstützungsangebote durch das KWW

Netzwerk, Veranstaltungen &
Beratungsmaterialien

Ein Projekt der

Netzwerktätigkeit

- Netzwerk der Landesenergieagenturen
- Interdisziplinäre Gremien als Impulsgeber und Multiplikatoren
- Austausch mit Bundes- und Landespolitik



- ➔ **Austauschformate**
- ➔ **Veranstaltungsbesuche**



Digitale Veranstaltungen

- **KWW-Starterblock** für Kommunen in der Vorbereitungsphase
- **KWW-Spezial** für Kommunen in der Umsetzungsphase
- **KWW-Praxisblick** für den Einblick in den Planungsprozess



KWW-Konferenz am 20.09.2023

Wärmewende(n) gemeinsam gestalten



Wöchentliche Telefonsprechstunde

- Basisinformationen zur Kommunalen Wärmeplanung
- donnerstags, 10-12 Uhr
- Telefonnummer: 0345 57028-801

Beratung per E-Mail

- beratung@kww-halle.de



Quelle: dena/KWW

KWW-Online-Kanäle

- Website www.kww-halle.de
 - KWP-Wissen
 - FAQ-Bereich
 - Blick in die Bundesländer
 - Praxisbeispiele
 - Infothek – alles zum Download
 - Veranstaltungskalender
- Social Media:
 - [LinkedIn](#)
 - [YouTube \(Playlist\)](#)
- Newsletter (quartalsweise)



Angebote in Planung

- Dienstleisterverzeichnis
- Technologieübersicht
- Akteursleitfaden
- Musterleistungsverzeichnis
- Planspiel KWP



Vielen Dank.

Website: www.kww-halle.de

LinkedIn: [@Kompetenzzentrum
Kommunale Wärmewende \(KWW\)](#)

YouTube: [KWW-Playlist](#)

Robert Brückmann

robert.brueckmann@dena.de

Ein Projekt der

Pflicht zur Wärmeplanung

- **Verpflichtung der Länder**, bis spätestens zum Ablauf folgender Fristen für die Durchführung einer flächendeckenden Wärmeplanung (WP) zu sorgen:
 - bis **30.06.2026** für alle Gemeindegebiete mit **> 100.000 Einwohnende**
 - bis **30.06.2028** für alle Gemeindegebiete mit **< 100.000 Einwohnende**
- für **Gemeindegebiete <10.000 EW vereinfachtes Verfahren**
- Länder können **Konvoi-Verfahren** für mehrere Gemeindegebiete vorsehen



Aufgabe der Länder,
entsprechende
Gesetzgebung auf
den Weg zu bringen



Gestaltungsspielraum
der Länder

Weitere Aspekte des Wärmeplanungsgesetz

- Anerkennung **bestehender Wärmepläne**
- Definiert **Akteure**, die **beteiligt** werden **müssen** und **können**
- Thema **Daten**
 - Definiert **Daten für Bestands- und Potenzialanalyse**
 - **Verpflichtet Akteure** zur Datenlieferung
- Festschreibung der **Prozessphasen**
- Definition von **Wärmeversorgungsoptionen**