

BIOGASREGISTER

EINFÜHRUNG FÜR NUTZER & AUDITOREN

EINFÜHRUNG IN DAS BIOGASREGISTER DEUTSCHLAND



Basiswissen Biogasregister

- Wichtige Schritte, Farbenlehre
- Leitfaden, Kriterienkatalog, Matrix
- Substrate
- Biogasregisterauszug



Praxisteil

- Einführung in die Menüführung
- Erstellen von Anlagen, Produktionschargen und Audits



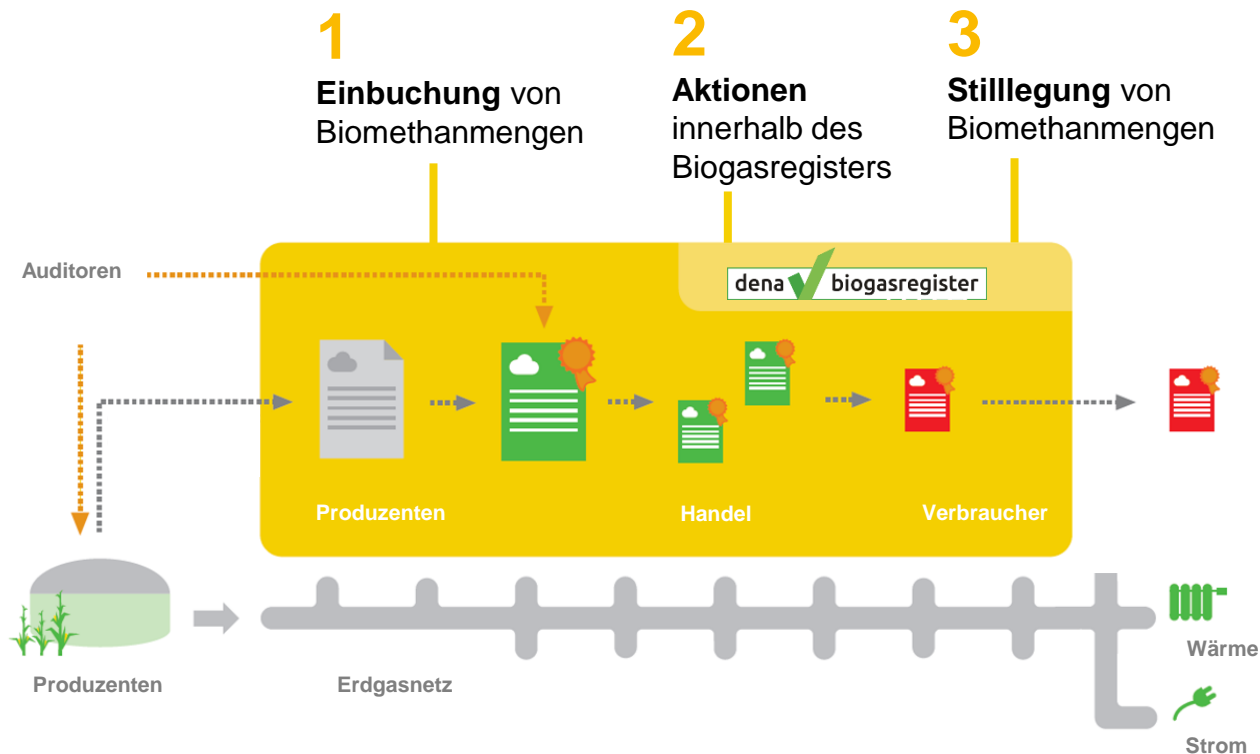
BASISWISSEN

EINFÜHRUNG IN DAS BIOGASREGISTER DEUTSCHLAND

WARUM GIBT ES DAS BIOGASREGISTER?

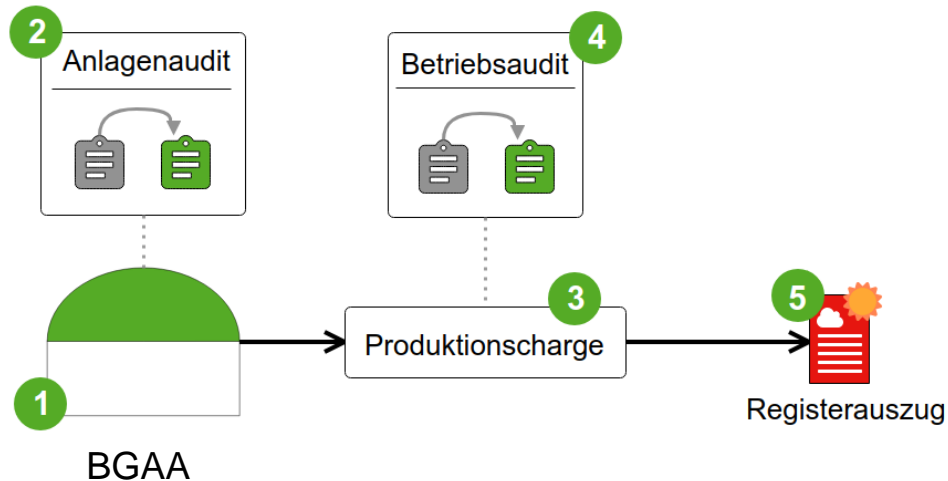
- **Dokumentation** von Mengen-, Herkunfts- und Eigenschaftsnachweisen
- **Vereinheitlichung** der Nachweisführung
- Eindeutige Nachverfolgbarkeit der Mengen (Massenbilanzsystem)
- **Hilfsmittel** für gesetzliche Nachweispflichten im Strom-, Wärme- und Emissionshandelssektor
- **Freiwillige** Teilnahme, keine „Registerpflicht“
- reine **Nachweisplattform** → keine Handelsplattform

FUNKTIONSWEISE DES BIOGASREGISTERS

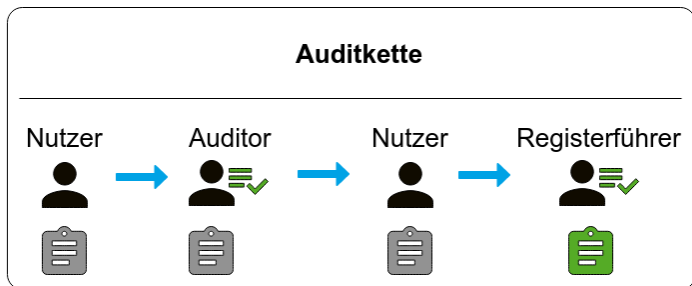


WICHTIGE SCHRITTE

- Registrierung Anlage (1)
 - Verifizierung durch Auditor und Registerführer (AAD) (2)
- Einbuchung Mengen (3)
 - Verifizierung durch Auditor und Registerführer (BAD) (4)
- Ausbuchung Mengen (5)



FARBENLEHRE IM BIOGASREGISTER



Status

- Grau ● vom Unternehmen eingetragene Werte
- Grün ● vom Auditor und der Registerführung verifizierte Werte
- Zusätzlich für Chargen:
 - Gelb ● Abtrennung Commodity Gas
 - Rot ● Ausgebucht für Registerauszug

LEITFADEN

- Erzeugung und die Verwendung von Biogas und Biomethan wird über zahlreiche Gesetze und Verordnungen gefördert: u.a. **EEG, GEG, E(E)WärmeG, TEHG, KWKG, EnergieStG**
- Der Leitfaden Vorschlag für ein Dokumentationssystem für Beschaffenheitsmerkmale von Biogas beschreibt die relevanten rechtlichen Hintergründe für Biogas im Erdgasnetz bezüglich des Biogasregisters
- Leitfaden wird von der dena gepflegt und ständig aktualisiert



KRITERIENKATALOG

- wird aus dem Leitfaden abgeleitet
- einheitliche Dokumentation anhand des Kriterienkataloges
- Sachverständigen-Audits werden durch Kriterien abgebildet
- Erläuterungen zu den Kriterien finden sich im [Kriterienkatalog](#)

Biogasregister Deutschland – Kriterienkatalog (Stand 30.06.2017).


Nr.(Typ)	Bezeichnung	Nr.(Typ)	Bezeichnung
1 (b)	Biomasse i.S.d. BiomasseV	28 (b,U ²)	Einsatzstoffvergütungsklasse 0
2 (b)	Ausschließlichkeit	29 (b, U ²)	Einsatzstoffvergütungsklasse 1
3 (b)	sonstige Biomasse (StromStG)	30 (b, U ²)	Einsatzstoffvergütungsklasse 2a
4 (b)	Mengengerüst plausibel	31 (b, U ²)	Einsatzstoffvergütungsklasse 2b (Gülle)
5 (b)	Einsatzstofftagebuch	32 (a)	Nennleistung 0-700 Nm ³ /h
6 (b)	Einspeisemenge in Erdgasnetz	33 (a)	Nennleistung 700-1.000 Nm ³ /h
7 (b)	Erdgasqualität für gesamte Menge	34 (a)	Nennleistung 1.000-1.400 Nm ³ /h
8 ¹ (b)	max. Methanemission (EEG 2009)	35 (b)	Gärrestlager, Verweildauer, Gasverbrauchseinrichtung
9 (b)	max. Stromverbrauch (EEG 2009/2012 und EEWärmeG 2009/2011)	35 a(b)	Verweildauer, Gasverbrauchseinrichtung
10 (b)	regenerative Prozesswärme (EEG 2009/2012)	36 (b)	Gärrückstand-Nachrotte
11 (a)	Kapazität bis 350 Nm ³ /h	37 (b)	Maisdeckel (max. 60 %)
12 (a)	Kapazität 350-700 Nm ³ /h	38 (b)	max. Methanemission (EEG 2012 und EE-WärmeG 2011)
13 (a)	Verklammerung von Gasaufbereitungs-Anlagen lag nicht vor	39 (b)	Bioabfälle (mind. 90 %)
14 (b)	Nawaro/Gülle	39a (b)	Bioabfälle (überwiegend)
15 (b, U)	ggf. Nebenprodukte	40 (b)	Stoffliche Verwertung Gärrückstände
16 ¹ (a)	eine Anlage/ Betriebsgelände	41 (b)	Biomasse i. S. d. EEWärmeG und EWärmeG 2015 (BW)
17 (b)	Gärrestabdeckung/Gasfackel	42 (b)	Biomasse i.S.d. § 7 der 36. BImSchV
17a (b)	Gasfackel	43 (b)	Biomasse i. S. d. MVO
18 (b, U)	Landschaftspflege	44 (b)	Gas ausschließlich aus EE-Strom
19 (b)	Deponiegas ausschließlich	45 (a)	Zwischenspeicherung vor dem Stromnetz
20 (b)	Klärgas ausschließlich		

PRODUKTMATRIX

➤ Verknüpft Rechtsanforderungen, Kriterien und mögliche Produkte

➤ Was kann das Biogas?

➤ Produktmatrix

dena  biogasregister																		
Stand: 05.04.2017		Produkte (keine Gewähr)																
		Kriterien ¹																
		1 Biomasse-Ertragswert	2 Ausschüttbarkeit	3 sonstige Biomasse (Streuholz)	4 Monokulturen/Planwirtschaft	5 Biomasseerzeugung	6 Energieerzeugung in Biogasanlage	7 Energiequalität (Energieausweis)	8 max. Stromerzeugung (BtC 2009/2012 und BtC 2009/2012)	9 max. Stromerzeugung (BtC 2009/2012)	10 max. Stromerzeugung (BtC 2009/2012)	11 Kapazität > 100 MW	12 Kapazität > 100 MW	13 Kapazität > 100 MW	14 Kapazität > 100 MW	15 Kapazität > 100 MW	16 Kapazität > 100 MW	17 Kapazität > 100 MW
EEG 2004	Grundvergütung Biogas % Technologie-Bonus 2e	X	X	X	X	X	X	X	X	X	X	X	X	X	X	X	X	X
EEG 2009	Grundvergütung Biogas (auch Biomasse außerhalb BiomasseV)	X	X	X	X	X	X	X	X	X	X	X	X	X	X	X	X	X
	% Technologie-Bonus 1e bzw. 2e ⁴								X	X	X	X	X	X	X	X	X	X
	% Navaro-Bonus (ausschließlich Navaro)																	
	% Navaro-Bonus (mit Teilmenge pflanzl. Nebenprodukte) % Landschaftspflege-Bonus					X										X	X	X
EEG 2012	Rückverstromtes Speichergas					X	X											
	Grundvergütung Biogas	X	X	X	X	X	X	X	X	X	X	X	X	X	X	X	X	X
	Grundvergütung Biogas	X	X	X	X	X	X	X	X	X	X	X	X	X	X	X	X	X
	Grundvergütung Biogas	X	X	X	X	X	X	X	X	X	X	X	X	X	X	X	X	X
	Grundvergütung Biogas	X	X	X	X	X	X	X	X	X	X	X	X	X	X	X	X	X
	Grundvergütung und Biogasstrom-Vergütungsklassen 1, 2a, 2b ³	X	X	X	X	X	X	X	X	X	X	X	X	X	X	X	X	X
	% Aufbereitungs-Bonus 1e bzw. 2e bzw. 3e ⁴					X	X	X	X	X	X	X	X	X	X	X	X	X
	Rückverstromtes Speichergas					X	X											

NACHWEISRELEVANTE BEMERKUNG

- Zusätzliches, frei formulierbares Bemerkungsfeld als Ergänzung zum Kriterienkatalog
- Bestätigung durch Systemnutzer und Auditor notwendig
➔ Erwähnung im Gutachten erforderlich
- Bemerkung wird bei allen Zwischenschritten angezeigt; auch auf dem Registerauszug
- z.B. „Anlage verfügt zusätzlich über Einspeisepunkt DE123456...“

SUBSTRATE / EVKS



Substrate

- Parallele Eintragung von EVKs (BiomasseV) und freien Substratkriterien möglich, z.B.
 - EVK1 (Mais) [10%]
 - Klärschlamm [20%]
 - Kriterium 29 EVK 1 [30%] (klassisch wie im alten System)
 - Löwenzahn [40%]
- Zusätzlich ist die Eintragung von THG-Werten für jede EVK bzw. freie Substratkriterien möglich

DER REGISTERAUSZUG



Der Registerauszug enthält

- Einspeisung (Zeitraum, Anlage, Zählernummer und -punkt)
- Menge (in kWh)
- Eigenschaftsprofil gem. Kriterienkatalog
- Entnahme (Zeitraum, Ort, Zählernummer und -punkt)
- Verbraucher (Name, Adresse, Firma...)
- Verwendungszweck




„Datenbankauszug eines Massenbilanzsystems“



Gültigkeitsprüfung, Echtheitsprüfung



Anforderung von Gutachten der Produktionsanlage durch Empfänger des Registerauszug möglich



dena

biogasregister

Biogasregister-Auszug über eine Biogas-Lieferung

Nr. B04BC20180501042840956

Bitte überprüfen Sie die Gültigkeit des Registerauszugs auf: www.biogasregister.de/prüfung

Lieferanten	
Ersteller:	Biomethanlieferant Nord, Ostsee Straße 59, 12345 München
Empfänger:	BIOGAS Thüringen, Am der Kasse 1, 12345 Thüringen
Menge:	4.000.000 kWh _{net} 3.663.854 kWh _{gross}
Verwendungszweck:	BHK - BHK-Verwertung nach BHK 2009

Einspeisung & Verwertung	
Einspeisung in das Biotank	Verwertung des Biotanks
Land (ggf. Biogasregister):	Deutschland
Ort:	Ostsee Straße 59, 12345 Thüringen
Adresse:	Bismarckstraße 100, Ostsee Straße 59, 12345 Thüringen
Zeitraum:	01.12.2018 - 01.04.2019
Zählernummer:	2861124
BHK-Verwertung:	01.04.2019
BHK-Verwertung:	01.04.2019

Kriterien	
01 Biomasse < 0,4 BiomasseV	12 Kapazität von 100-700 Nm³/h
02 Antriebsleistung	13 Produktionsleistung
04 Biogasregister-punktschicht	27 Abweichung von der Einspeisung in das Biotank
08 Biogasregister-punktschicht	22 Abweichung von 100 Nm³/h

Eigenschaften der Biogas			
Substrat	THG-Emissionsfaktor (gCO ₂ -eq/kWh _{net})	Anzahl (t)	Anzahl (kWh _{net})
Erzeugungsbereichsgruppe 1	20.000	1.000.000	1.000.000
Erzeugungsbereichsgruppe 2	20.000	1.000.000	1.000.000

Diese Menge Gas entspricht im Wärmegleichgewicht der oben dokumentierten eingespeisten Menge Biogas mit dem angegebenen Kriterium.

04.04.2019

Nr. B04BC20180501042840956

1 / 2

KUNDENDATENBANK



Nutzung für...


- Erstellung Registerauszug und Massenregisterauszug
- Umbuchung Handelscharge




Mehrere Kundendatenbanken können gepflegt werden

- Kunden können kopiert/verschoben werden
- Kunden können direkt in Software angelegt werden
- Import/Export (.xls) möglich



 Kunde hinzufügen

 Datenbank exportieren

 Datenbank importieren

MENGENBILANZBERICHT

- Zeigt Kontobewegungen in einem gewählten Zeitraum
- Zu finden unter Verwaltung ➔ Reports ➔ Mengenbilanzbericht

Zeitraum: 01.01.2018 - 01.01.2019			
Alle Angaben in kWh.			
			Auf einen Blick
	alt am	01.01.2018	68.667.170
	neu am	01.01.2019	68.660.170
<hr/>			
Buchungsvorgang	SOLL		HABEN
Eingebuchte Mengen	0		513.513.546
Erhaltene Mengen	0		0
Ausgebuchte Mengen	120.560.362		0
Rücknahme Rotstellung	0		0
Umgebuchte Mengen (zu anderen Unternehmen)	338.803.728		0
Exportierte Mengen (zu anderen Registern)	54.156.456		0
Gesamtumsatz	513.520.546		513.513.546
Bestand neu			68.660.170

E-MAIL BENACHRICHTIGUNGEN

➤ Mails können von Nutzern selbst eingestellt werden

■ ➔ Verwaltung ➔ E-Mail Benachrichtigungen

➤ Kategorien Nachweisführung, Verwaltung und Handel

Nachweisführung

Auditdokumentation an Registerführer übergeben



Auditdokumentation Grüntstellung versagt



Auditdokumentation plausibilisiert (grüngestellt)



Empfang Importcharge abgelehnt



Empfang Importcharge angenommen



IMPORT VON BIOMETHANMENGEN



Importchargen

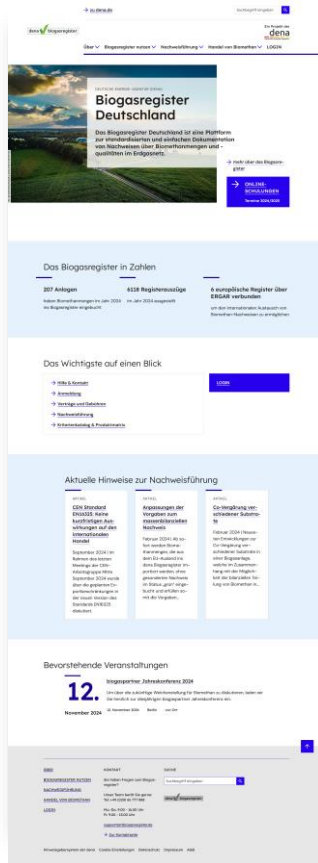
- Für Chargen, die aus internationalen Transfers (**ERGAR** und bilaterale Kooperation mit **Energinet Dänemark**) übertragen werden, wird eine sogenannte Importcharge erstellt (Äquivalent zu einer Produktionscharge)
- Für diese Importchargen kann ein Importchargen-Audit erstellt werden
- Besonderheit des Importchargenaudits: Sowohl anlagen- als auch betriebsbezogene Kriterien können zugewiesen werden
- Ansonsten werden Importchargenaudits wie alle anderen Audits auch geprüft

SICHERHEIT IM BIOGASREGISTER

- **Systemzertifizierung nach Standard IdW PS 880**
- **Dokumentation aller relevanten Vorgänge bei „Aktivitäten“ einsehbar**
 - ➔ Verwaltung ➔ Aktivitäten
- **SSL-Verschlüsselung**
- **Online-Überprüfung von Registerauszügen**
 - [Biogasregister.de/pruefung](https://biogasregister.de/pruefung)
 - Anhand Dokumentnummer oder anhand der Registerauszug-Datei
 - Auch ohne Registrierung im Biogasregister möglich

SUPPORT

PROJEKT WEBSITE



ONLINE HANDBUCH



ONLINE SCHULUNG



EMAIL SUPPORT



TELEFON HOTLINE +49 (0)30 66 777 888



PRAXISTEIL BGR

Durchführung einer praxisnahen Fallstudie in der Software

PRAXISBEISPIEL

Einführung in die Menüführung und Hilfefunktion

Fallstudie

- Erstellen von Anlagen, Produktionschargen und Audits
- Chargenaktionen

Vorführung Sonderfunktionen + Spezialwissen

- Kundendatenbank, Massenregistrauszug
- Freie Substratkriterien + THG Werte, Importcharge

FALLSTUDIE BIOGASREGISTER



Biomethanproduzent

- Biomethananlage Biogasanlage mit 600 Nm³/h
- Jahresproduktion: 40 Mio. kWh
 - EVK1 (Mais) [70%]
 - Klärschlamm [20%]
 - Löwenzahn [10%]
- Verkauf von 2 Mio. kWh an Händler



Prüfunternehmen

- Auditiert Anlagen und Mengen für Produzenten



Biogashändler

- führt bilanzielle Teilung durch
- 1,4 Mio. kWh als EK I-Biogas an einen BHKW-Betreiber
- Massenregisterauszug mit Kundendatenbank

DOKUMENTATION IN DER SOFTWARE



Wichtige Schritte

- Registrierung Anlage [1]
 - Verifizierung Auditor und Registerführer (AAD) [2]
- Registrierung Mengen [3]
 - Verifizierung Auditor und Registerführer (BAD) [4]
- Ausbuchung Mengen [5]

So erreichen Sie uns:

Telefon-Hotline:

030 / 66 777 888

E-Mail:

support@biogasregister.de

Unsere Info-Website:

www.biogasregister.de



Unser Team des Biogasregisters



© Hofphotografen

Toni Reinholz

Teamleiter Erneuerbare
Energien

T: +49 30 66 777 – 735
toni.reinholz@dena.de



© Hofphotografen

Jakob Jegal

Seniorexperte Erneuerbare
Energien

T: +49 30 66 777 – 771
jakob.jegal@dena.de



© Hofphotografen

Klaus Völler

Seniorexperte Erneuerbare
Energien

T: +49 30 66 777 – 807
klaus.voeller@dena.de



© Hofphotografen

Christin Schmidt

Expertin Erneuerbare
Energien

T: +49 30 66 777 – 669
christin.schmidt@dena.de



Claudia Pellatz

Projektassistentin Erneuer-
bare Energien

T: +49 30 66 777 – 249
claudia.pellatz@dena.de

