

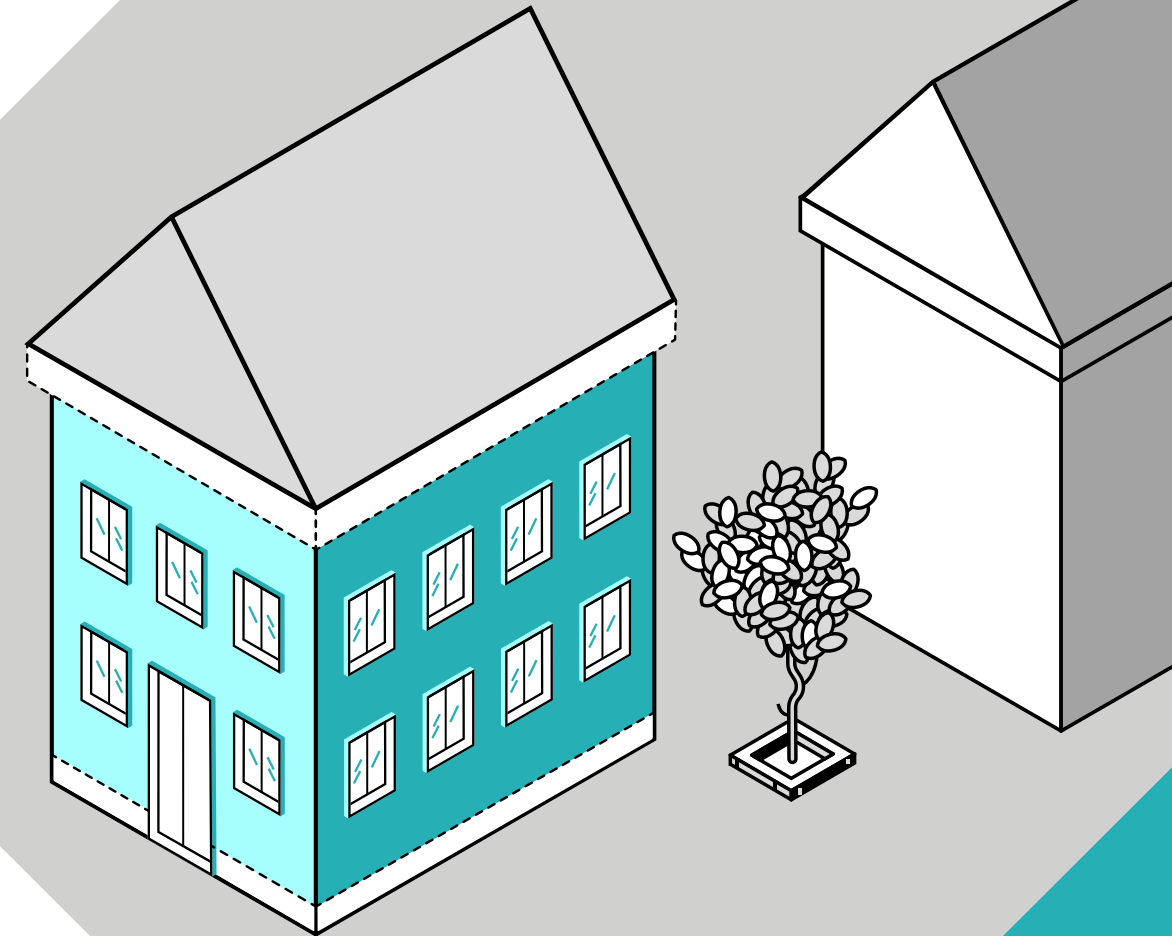
## Die 5 Bedingungen für den BEG Bonus serielles Sanieren

Die neuen Fassaden- bzw. Dachelemente müssen mindestens aus einer werkseitig vorgefertigten Tragkonstruktion für die Dämm- und Witterungsebene **auf Basis eines digitalen 3D-Aufmaßes bestehen.**



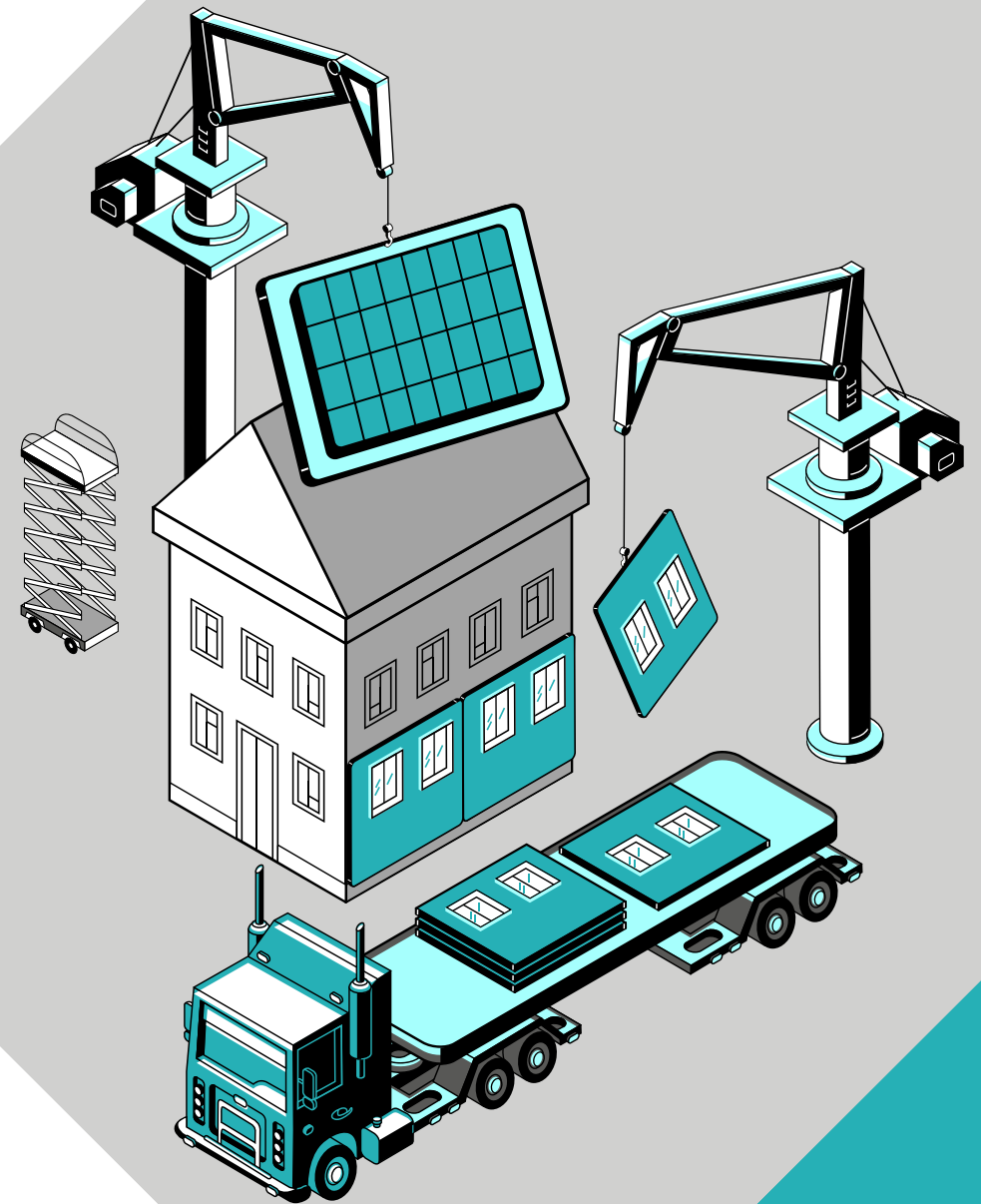
## Die 5 Bedingungen für den BEG Bonus serielles Sanieren

**Mindestens 80 Prozent der zu sanieren-  
den wärmeübertragenden Fassadenfläche**  
des bestehenden Gebäudes muss vollständig  
mit seriell werkseitig vorgefertigten Fassaden-  
elementen saniert werden.



## Die 5 Bedingungen für den BEG Bonus serielles Sanieren

Die seriell werkseitig vorgefertigten  
Fassaden- bzw. Dachelemente müssen in  
**Größe und Form unverändert vor Ort  
angebracht werden.**



## Die 5 Bedingungen für den BEG Bonus serielles Sanieren

Die Höhe der seriell werkseitig vorgefertigten Fassadenelemente **muss mindestens der Raumhöhe der jeweiligen Erd- und Obergeschosses des zu sanierenden Gebäudes entsprechen.** Ausgenommen von der Mindesthöhe sind Elemente direkt unterhalb von Dachüberständen.



## Die 5 Bedingungen für den BEG Bonus serielles Sanieren

Bei seriell werkseitig vorgefertigten Fassaden- bzw. Dachelementen mit Fenstern **müssen die Fenster selbst oder ihre Rahmen bereits werkseitig in die Fassaden- bzw. Dachelemente** eingebaut werden.

